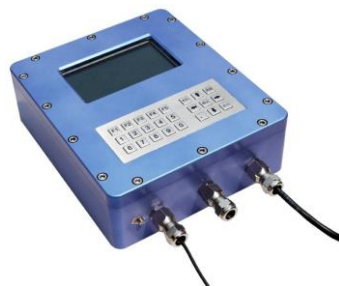


XY600 定量装车控制器

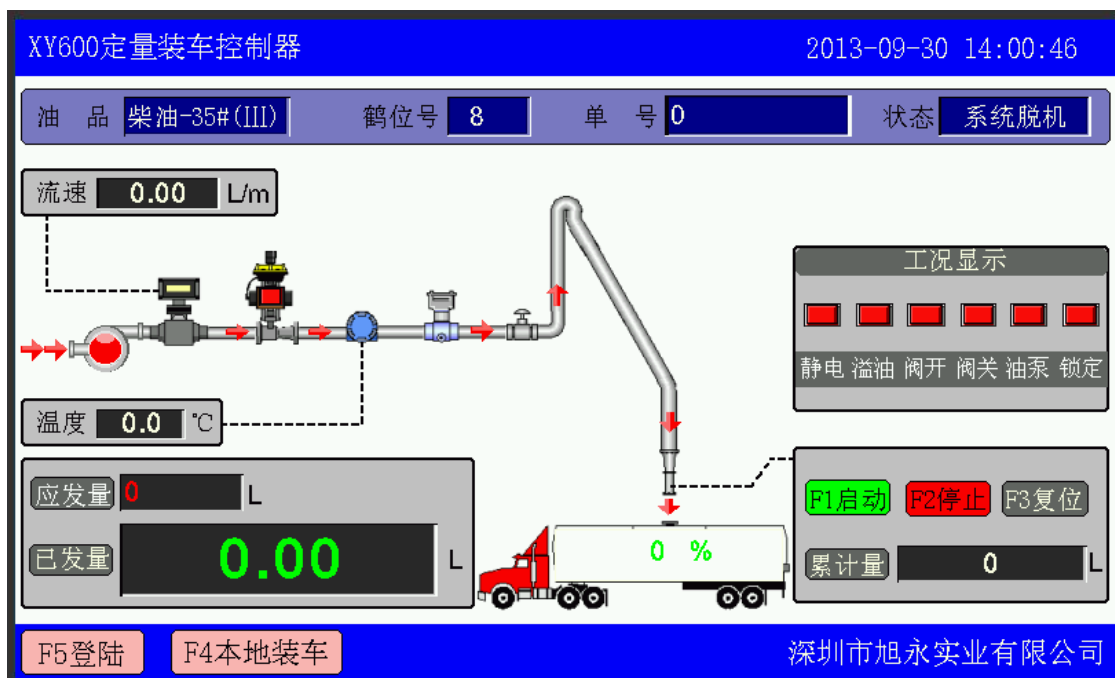
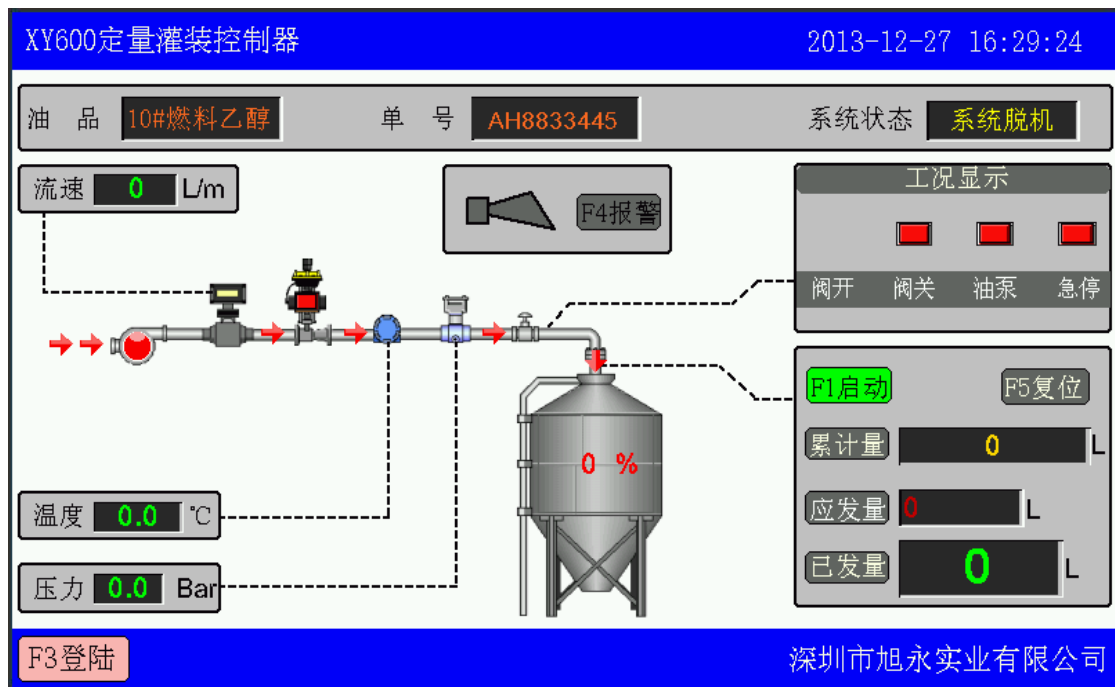
以西门子 PLC 为主控器的 XY600 型防爆控制器是一种用于石油、化工、食品等行业的可预置的精密控制设备。此控制器适用于采集脉冲输出流量计/RS485 通讯地衡、4~20mA 模拟量输出的温度、液位传感器等控制系统，利用先进的 PLC 技术，提供易掌握的灵活的编程方法，从编程菜单中选择适合自己需要的选项，组建各类功能——完成物料的精密控制。



基本性能

- ◇ 实时质量/体积、流量、温度、密度、时间显示
- ◇ 工作方式：联机或脱机 2 种方式
- ◇ 密码验证功能：包括操作人员密码、系统管理员密码
- ◇ 具备数据掉电保护、来电后能继续原工作点的功能
- ◇ 具备发油紧急停止功能
- ◇ 具备防静电溢油保护连锁控制功能
- ◇ 精确控制电磁控制阀、两阶段阀、调节阀等
- ◇ 泵阀连动控制功能
- ◇ 调和控制：精准控制液体在线比例调和
- ◇ 温度补偿功能（线性方式或 GB/T1885-1998 或 API 标准）
- ◇ 质量/体积交付自动换算功能
- ◇ 流量系数/过冲量设置

- ◇ 自诊断测试
- ◇ 防浪涌保护



基本参数

- ◇ 防爆等级: Ex dibIIB+H₂ T6 Gb
- ◇ 防护等级: IP65
- ◇ 供电电压: AC220V 或 DC24V

- ◇ 环境温度：
 - 常温：0~+50℃
 - 低温：-20~+55℃（定制）
 - 宽温：-40~+55℃（定制）
- ◇ 显示屏尺寸：7”、10.4”、12.1” 彩色液晶可选
- ◇ 2路脉冲信号输入(可扩展) $V_{p-p} \geq 2V$ ，频率 $\leq 30KHz$ ，
- ◇ 12路开关量输入(可扩展)：用于阀泵反馈、防溢防静电开关信号
- ◇ 8路继电器输出(可扩展)：用于控泵、控阀及其它用途
- ◇ 2路模拟信号输入(可扩展)：温度和密度等4~20mA信号
- ◇ 1路模拟信号输出(可扩展)：用于变频器、调节阀控制
- ◇ 1路RS485/RJ45通讯总线（可扩展1路RS485）：用于PC机通讯/DCS连接

基本型号

- ◇ XY600A型定量控制器：用于单鹤位装车/灌装的自动控制装置
- ◇ XY600B型定量控制器：用于双鹤位装车/灌装的自动控制装置
- ◇ XY600C型定量控制器：用于多路装车控制/灌装控制的自动控制装置
- ◇ XY600D型定量调和控制器：用于在线比例调和装车/灌装控制的自动控制装置