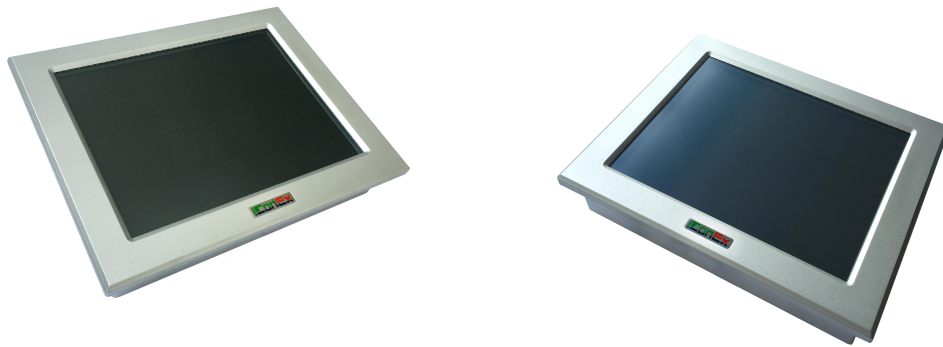


XY900F 工业级平板电脑

XY900F 型系列平板电脑是一种嵌入式工控机和通过触摸屏操作或者通过外接计算机键盘操作的终端设备，产品采用 Intel Celeron 处理器、高分辨率显示屏；作为使用在工业现场的操作终端，其性能及数据处理速度，可以满足大多数用户的需要，广泛应用于石油、化工、军工、轻纺、医药、冶金、电力等行业严苛的环境。



功能特点

- ◇ 12.1" 至 19" 多种显示尺寸
- ◇ 低功耗、无风扇设计，显著降低风扇造成的设备故障
- ◇ 广视角、高亮度显示，满足户内户外使用需求
- ◇ 工业级/军工级宽温设计，可用于高温、高寒的严酷环境
- ◇ 支持多种操作系统
- ◇ 防护等级：IP65 可用于室内、室外严苛环境

技术参数



www.szzwgk.com

型号	XY900F_12PC	XY900F_12PCH	XY900F_12PCHH	XY900F_15PC	XY900F_15PCH	XY900F_15PCHH	XY900F_17PC	XY900F_17PCH	XY900F_17PCHH	XY900F_19PC	XY900F_19PCH	XY900F_19PCHH
显示器	12.1" TFT LCD			15" TFT LCD			17" TFT LCD			19" TFT LCD		
分辨率	1024*768			1024*768			1280*1024			1280*1024		
亮度	300 cd/m ²	>600 cd/m ²	>600 cd/m ²	300 cd/m ²	>600 cd/m ²	>600 cd/m ²	300 cd/m ²	>600 cd/m ²	>600 cd/m ²	300 cd/m ²	>600 cd/m ²	>600 cd/m ²
LCD 寿命	50000 小时											
CPU	Intel Celeron 1.99GHz											
内存	4GB											
存储器	64G SSD											
以太网	2*RJ45											
USB	2*USB Device 2.0											
串口	4*RS485/RS422/RS232											
操作系统	Win 7 Professional 32 位/64 位											
工作温度	0~60℃	40~60℃	0~60℃	40~60℃	0~60℃	40~60℃	0~60℃	40~60℃	0~60℃	40~60℃	0~60℃	40~60℃
存储温度	20~60℃	-40~85℃	20~60℃	-40~85℃	20~60℃	-40~85℃	20~60℃	-40~85℃	20~60℃	-40~85℃	20~60℃	-40~85℃
环境湿度	10 ~90 % RH (无冷凝)											
额定功率	20W	45W	120W	25W	50W	120W	35W	50W	130W	35W	60W	150W
电压等级	AC220V 或 DC110V/DC24V											
电气接口	1*电源+1*RS485+1*RJ45+1*USB											
机身材料	铝合金/面板不锈钢 (定制)											
机身重量	约 10Kg	约 11Kg	约 12Kg	约 12Kg	约 13Kg	约 14Kg	约 13Kg	约 14Kg	约 16Kg	约 15Kg	约 16Kg	约 20Kg
防护等级	IP65											